



# Paderborner Konversion „Im.Dialog.“

STADTPLANUNGSAMT PADERBORN  
Stadtentwicklung Bauleitplanung Verkehrsplanung Denkmalpflege



# PADERBORNER KONVERSION

Räume.Ideen.Perspektiven.

STADTPLANUNGSAMT PADERBORN  
Stadtentwicklung Bauleitplanung Verkehrsplanung Denkmalpflege

# Programm

---

**Begrüßung**

**Bürgermeister Michael Dreier**

**Vorstellung des Gesamtprozesses**

**Techn. Beigeordnete Claudia Warnecke**

**Impulsvortrag:  
Bürgerbeteiligung + Beteiligungskultur**

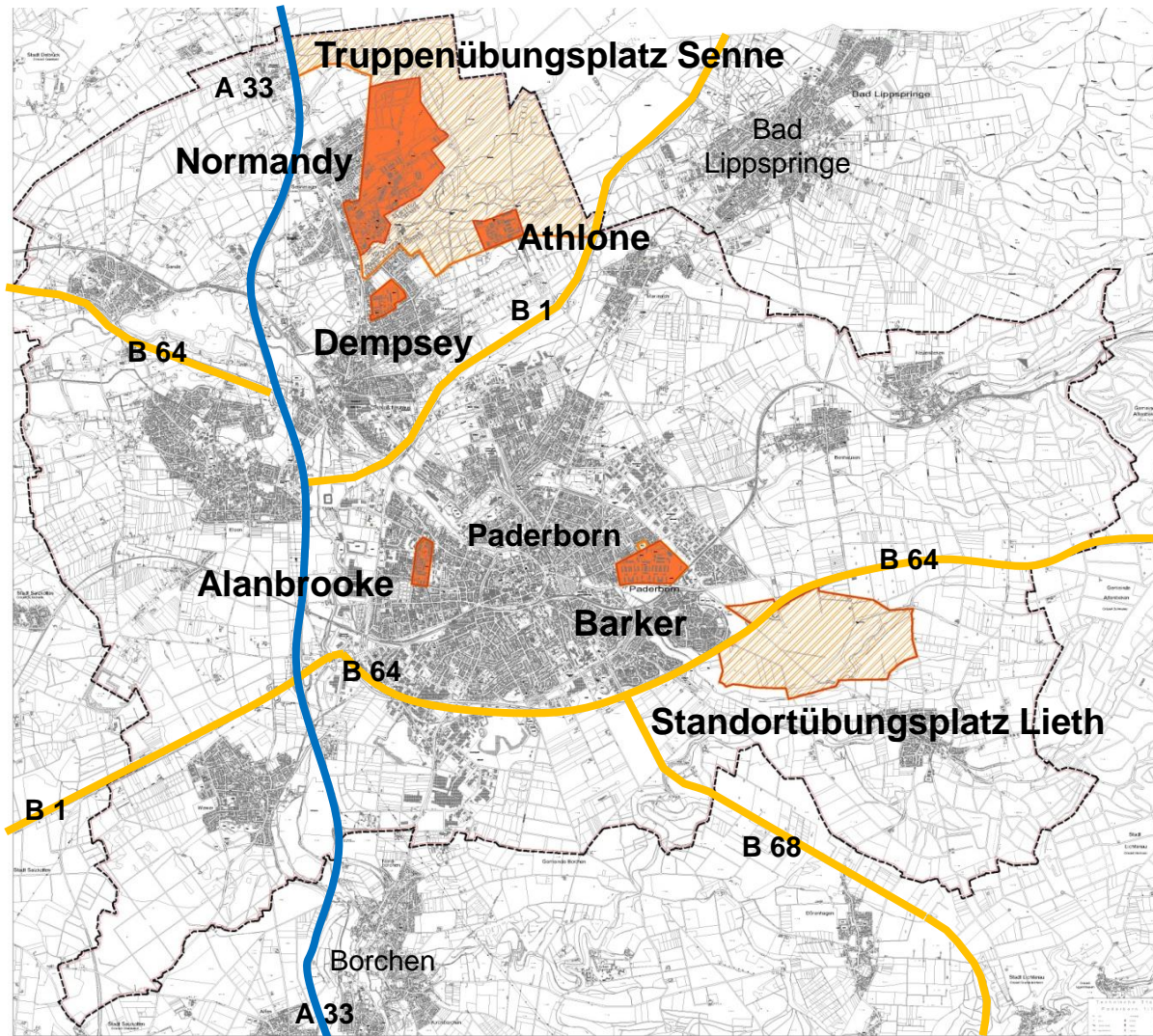
**Prof. Dr.-Ing. Klaus Selle**

**Gesprächsrunde „Kommunikation + Konversion“**

**Präsentation der Konversionsplattform**

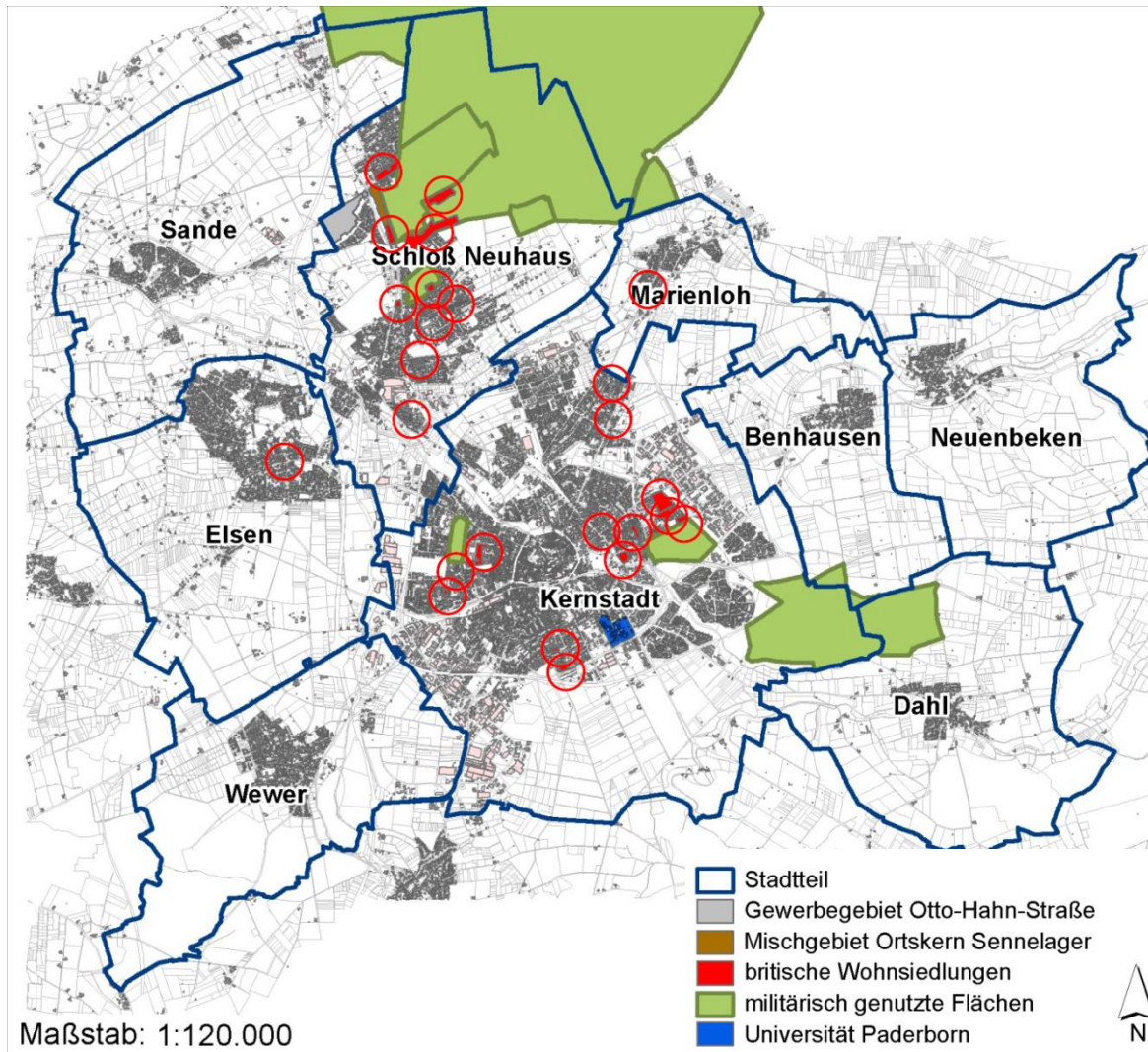
**Zebralog GmbH & Co. KG.**

# Kasernenstandorte und Übungsplätze



- Fünf Kasernenstandorte
- Truppenübungsplatz Senne
- Standortübungsplatz Lieth
- Vielzahl an Infrastruktur- und Wohnfolgeeinrichtungen
- ca. 9.000 Briten in Paderborn
- ca. 620 Zivilbeschäftigte
- Insgesamt 1.513 britische Wohneinheiten

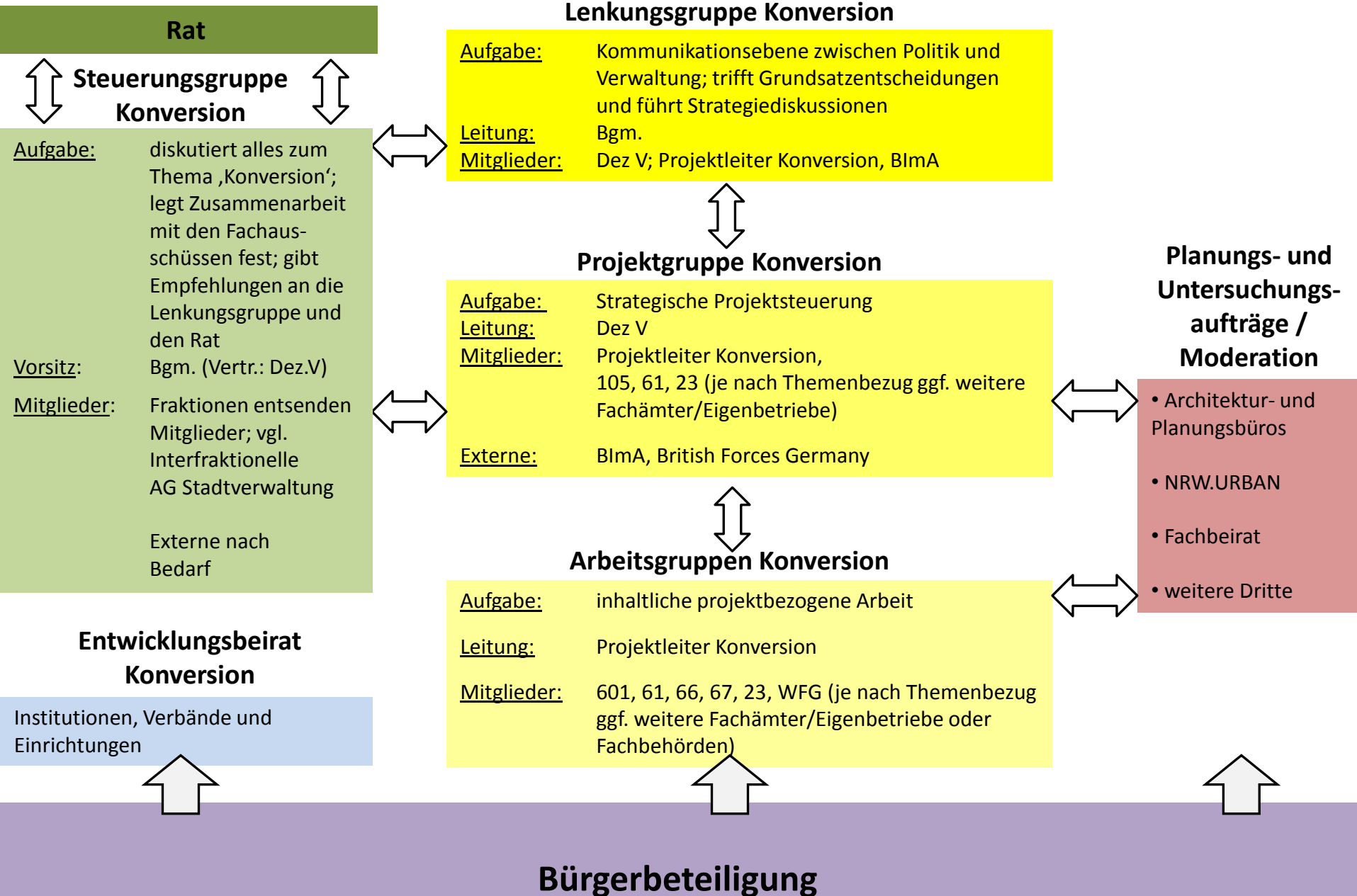
# Wohnstandorte



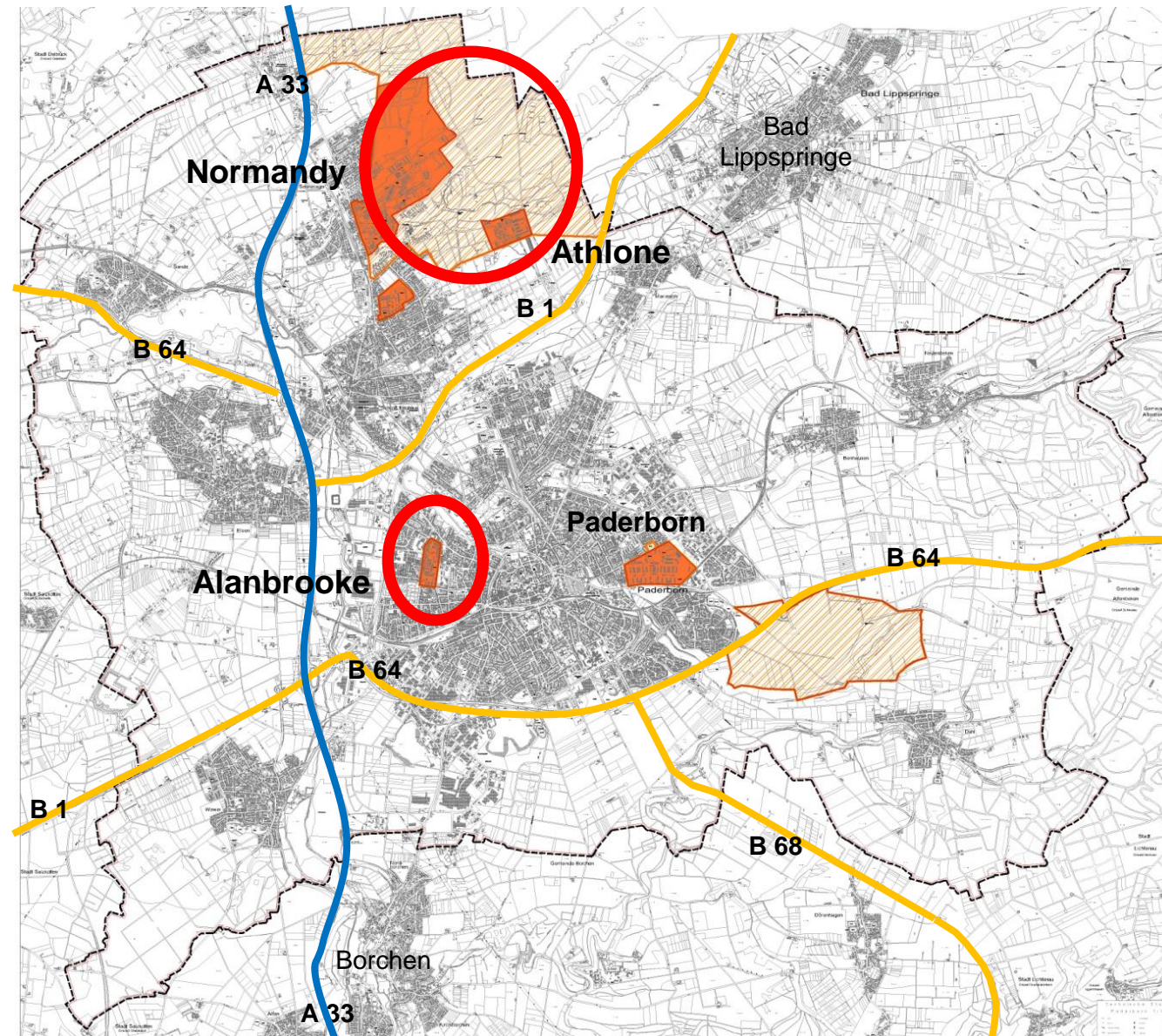
## Übersicht der britischen Wohnstandorte

- Insgesamt rd. 1.500 britische Wohneinheiten (WE) an 25 Standorten in Paderborn, davon über 800 im Eigentum der BlmA
- 643 WE in der Kernstadt
- 826 WE in Sennelager/ Schloß Neuhaus
- Vielzahl an Hausformen und Wohnungstypen verschiedenen Baualters

# Struktur „Konversion in Paderborn“

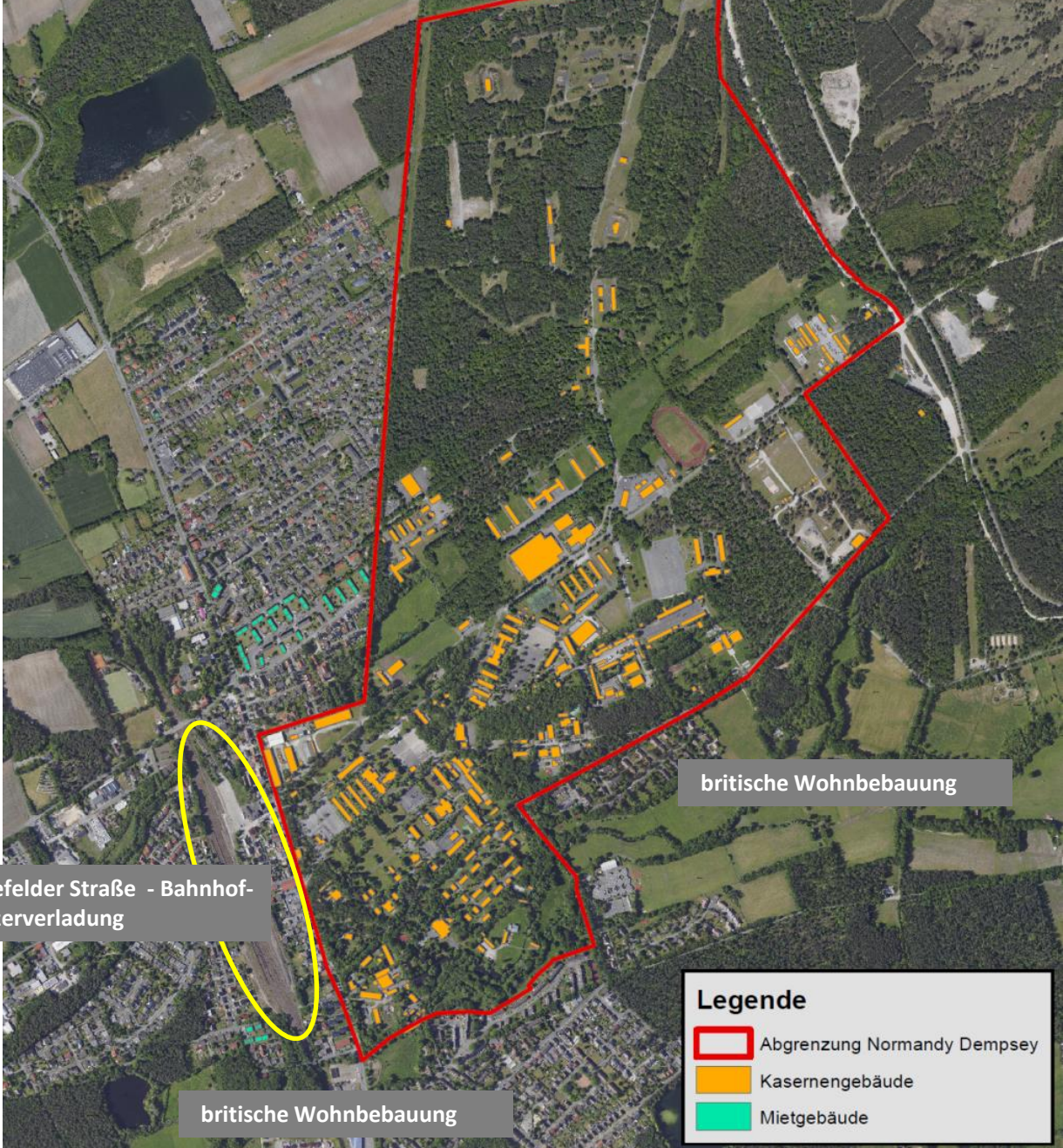


# Anstehende Aufgaben



- Alanbrooke Barracks
- Normandy Barracks - Sennelager

# Sennelager






Bielefelder Straße - Bahnhof-Panzerverladung

britische Wohnbebauung

britische Wohnbebauung

**Legende**

-  Abgrenzung Normandy Dempsey
-  Kasernengebäude
-  Mietgebäude



# Alanbrooke Kaserne



© Gerd Vieler

# Bürgerbeteiligung in der Praxis

## Beispiel Alanbrooke Barracks

	<p style="text-align: center;"><u>Arbeitsphase1 : Grundlagenermittlung</u></p> <p>Planerischer Input:</p> <ul style="list-style-type: none"><li>• Sektorale Grundlagen, Rahmenbedingungen, Zeitschiene</li><li>• Planungsidee „Umzug Stadtverwaltung“</li></ul>
05.06.2014	<p style="text-align: center;"><u>Auftaktforum</u></p> <ul style="list-style-type: none"><li>• Verfahren</li><li>• Zeitschiene</li><li>• Grundlagen und Rahmenbedingungen</li></ul>
14.06.2014	<p style="text-align: center;"><u>Bürgerwerkstatt</u></p>
	<p style="text-align: center;"><u>Arbeitsphase 2: Ergebnisdokumentation</u></p> <ul style="list-style-type: none"><li>• Textliche und zeichnerische Dokumentation der Werkstätten</li><li>• <b>Ämter-, Behördenbeteiligung</b> / Fachöffentlichkeit</li></ul>
03.07.2014	<p style="text-align: center;"><u>Ergebnisdiskussion</u></p> <ul style="list-style-type: none"><li>• Präsentation der Ergebnisse</li><li>• Abgeleiteter Handlungsbedarf</li></ul>

# Bürgerbeteiligung in der Praxis



# Bürgerbeteiligung

## Diskussion in sozialen Netzwerken - Facebook

**Paderborn überzeugt**  
Gepostet von Alex Menke · vor 14 Stunden

Wohnen, Stadtpark oder doch ein Zoo?

Die von der Stadt veranstalteten Bürgerwerkstätten bringen viele Ideen für die Nutzung des Alanbrooke-Kasernen-Geländes nach Abzug der Briten.

Zum gesamten Artikel geht's hier <http://bit.ly/1mFXcuW>



Gefällt mir · Kommentieren · Teilen 2 geteilte Inhalte

**Peter Koppa, Neitz Rider, Achim Elwenspeck und 33 anderen** gefällt das. Letzte Aktivitäten

Schreibe einen Kommentar ...

**Marie Johanna** Wie wär's mit einem selbstverwaltetem Jugendzentrum, durch das die Jugendlichen mal einen Freiraum für sich bekämen und sich somit auch ohne Geld durch eigens organisierte Angebote beschäftigen können. Die bisherigen Angebote sind da eher sehr mässig und/oder teuer.  
Gefällt mir · Antworten · 3 · vor 12 Stunden

**Niklas Franke** Wave Garden! Oder indoor wake Anlage!  
Gefällt mir · Antworten · vor 13 Stunden

**Alper Kurtcu** wir brauchen auch ein Einkaufszentrum... also eins was man auch so nennen kann...  
Gefällt mir · Antworten · vor 13 Stunden

**Simo Nee** Zoo???  
Übersetzung anzeigen  
Gefällt mir · Antworten · vor 14 Stunden

**Isa Protte** Keiner denkt an die Arbeitsplätze die da drauf gehen Hauptsache noch ein scheiss Laden  
Gefällt mir · Antworten · 1 · vor 13 Stunden

**Timo McBurger** Oh.. Endet die Besatzung also doch schon..  
Gefällt mir · Antworten · 1 · vor 14 Stunden

**Heike Peters** Blubb.....  
Übersetzung anzeigen  
Gefällt mir · vor 13 Stunden

Antwort verfassen ...

**Isa Protte** Mein Arbeitsplatz 😞  
Gefällt mir · Antworten · vor 14 Stunden

**Christian Böger** Ein Zoo wäre schon etwas, besonders da die meisten Zoos heute sich der Artenerhaltung widmen.  
Gefällt mir · Antworten · 18 · vor 13 Stunden

**Sandra Müller** Bitte keinen Zoo! Wenn man sich unbedingt eingesperrte Tiere ansehen möchte, gibt es dazu doch schon ausreichend Möglichkeiten.  
Gefällt mir · Antworten · 18 · vor 13 Stunden

**Laura Pia** Wie waers mit 'ner Grossraumdisko, Freizeitspark oder' nem Spassbad? (:  
Gefällt mir · Antworten · 8 · vor 14 Stunden

Schreibe einen Kommentar ...

6.464 erreichte Nutzer

Beitrag bewerben

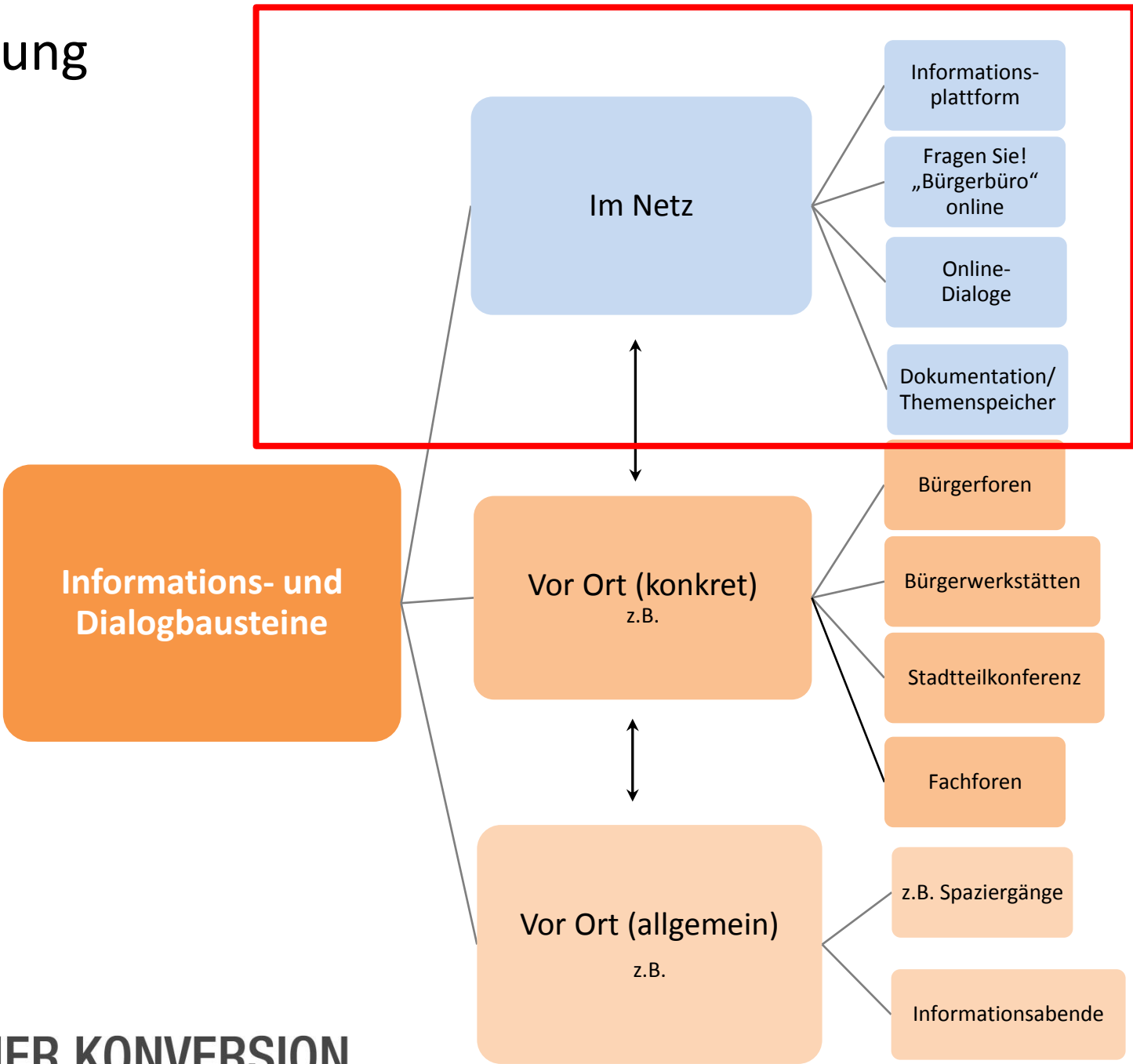
# Bürgerbeteiligung

Die Öffentlichkeitsbeteiligung ist ein wichtiger Bestandteil des übergeordneten Beteiligungskonzeptes Konversion. Im Zuge des Konversionsprozesses soll ein breit angelegter, bürgerschaftlicher Dialog begonnen werden, der auf die speziellen Themen der einzelnen Standorte ausgerichtet ist.



# Bürgerbeteiligung

- Ziele:
- INFORMIEREN!
  - KONSULTIEREN!
  - IDEEN FINDEN!





**PADERBORNER KONVERSION**  
Räume.Ideen.Perspektiven.

Vielen Dank!